


DOSSIER DE MÉCÉNAT

SANTÉ MENTALE :
TOUS CONCERNÉS !


La Roche
www.laroche.asso.fr

in f



1 personne sur 5
en Europe est touchée
par des troubles
de la santé mentale
selon l'OMS

L'association La Roche agit par des **solutions innovantes**, pour une meilleure **inclusion** dans la société des personnes en situation de **handicap psychique ou mental**, qu'elle accompagne par le travail, la formation, l'hébergement, les soins... en faveur de leur **pouvoir d'agir** et de leur **rétablissement**.

Nos métiers d'accompagnement (médico-social & sanitaire)

Accueillir et Soutenir 	Coordonner 	Inclure 	Héberger 	Soigner 	Travailler et Former
----------------------------	----------------	-------------	--------------	-------------	--------------------------

Nos activités commerciales (ESAT)

 Métallerie	 Laiterie & miellerie	 Conditionnement & logistique	 Espaces verts	 Ménage	 Blanchisserie
----------------	--------------------------	----------------------------------	-------------------	------------	-------------------

Expertise, sensibilisation, formation

Rétablissement en Santé mentale	Inclusion, participation sociale et professionnelle	Ressources Humaines et Emploi des personnes en situation de Handicap	Mise en réseau avec nos partenaires	Evènementiel santé mentale, prévention	Action contre la stigmatisation
---------------------------------	-----------------------------------------------------	----------------------------------------------------------------------	-------------------------------------	----------------------------------------	---------------------------------

OUVERTURE VERS L'AUTRE

COHÉSION SOCIALE

SOLIDARITÉ



52 ans - 1972-2024



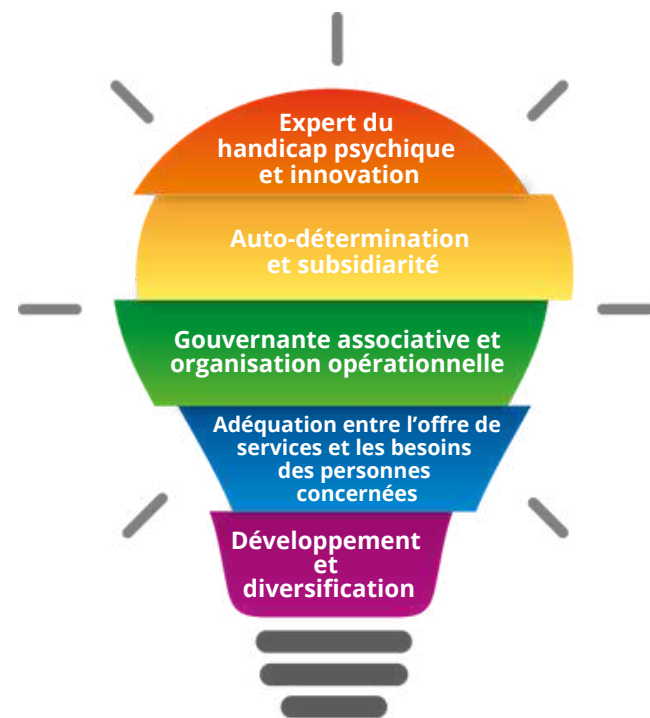
750 personnes accompagnées
300 salariés



21 établissements / services (Rhône et Loire)



29 millions d'euros de budget



5 axes de notre projet associatif 2023-2027

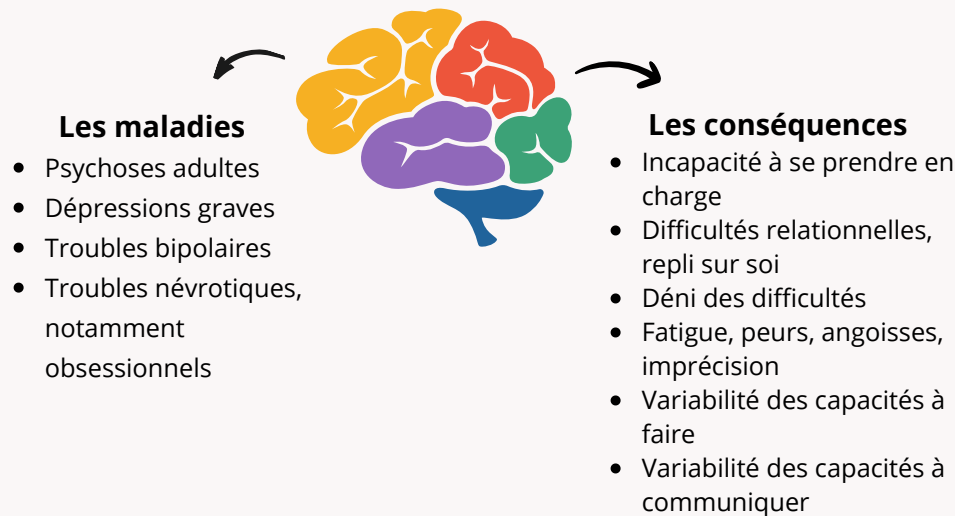
“SANS SANTÉ MENTALE, PAS DE SANTÉ”

Selon l'Organisation Mondiale de la Santé (OMS), la santé mentale est un « état de bien-être qui permet à chacun de réaliser son potentiel, de faire face aux difficultés normales de la vie, de travailler avec succès et de manière productive, d'être en mesure d'apporter une contribution à la communauté »

Les maladies psychiques sont un **enjeu majeur de santé publique.**

Selon l'OMS, la maladie mentale et les troubles psychiques touchent en France, près **d'1/5 de la population, soit 13 millions de personnes.**

Le handicap psychique et ses conséquences



Pour 1% d'entre eux au moins, il s'agit de **troubles graves** (psychoses, schizophrénies...), **avec un retentissement majeur sur leur vie affective, sociale et professionnelle.** L'espérance de vie de ces personnes peut être inférieure de 15 ans à celle de la population générale.



Peut-on guérir ?

Si on ne peut guérir d'une maladie psychique, l'accompagnement de La Roche concourt au **rétablissement** des personnes concernées "c'est la façon de vivre une vie satisfaisante et utile, où l'espoir a sa place malgré les limites imposées par la maladie".

Quelques exemples de pratiques orientées rétablissement : remédiation cognitive, psychoéducation, travail sur les habiletés sociales au moyen du théâtre...

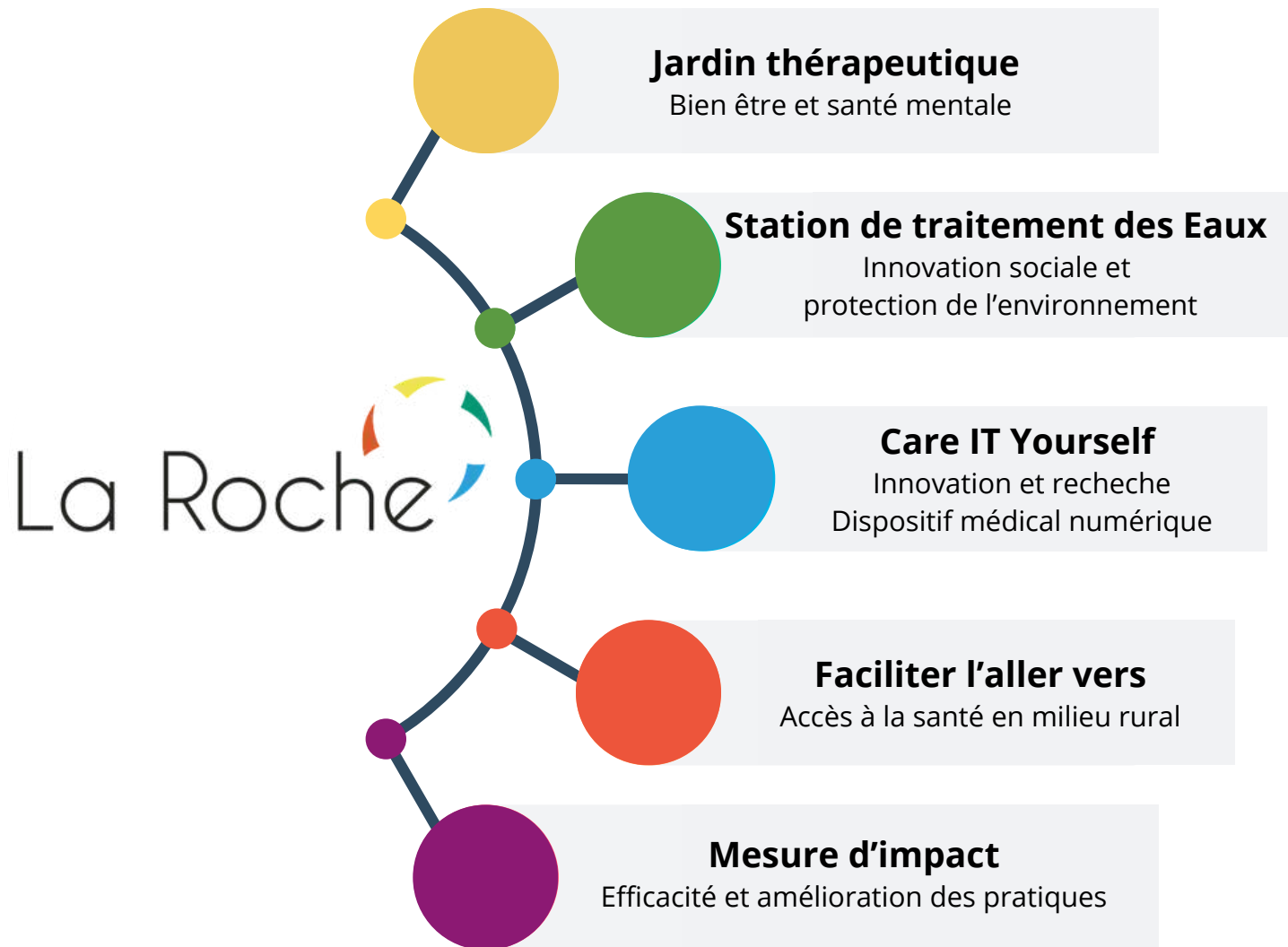


Soutenir La Roche c'est s'engager en faveur :

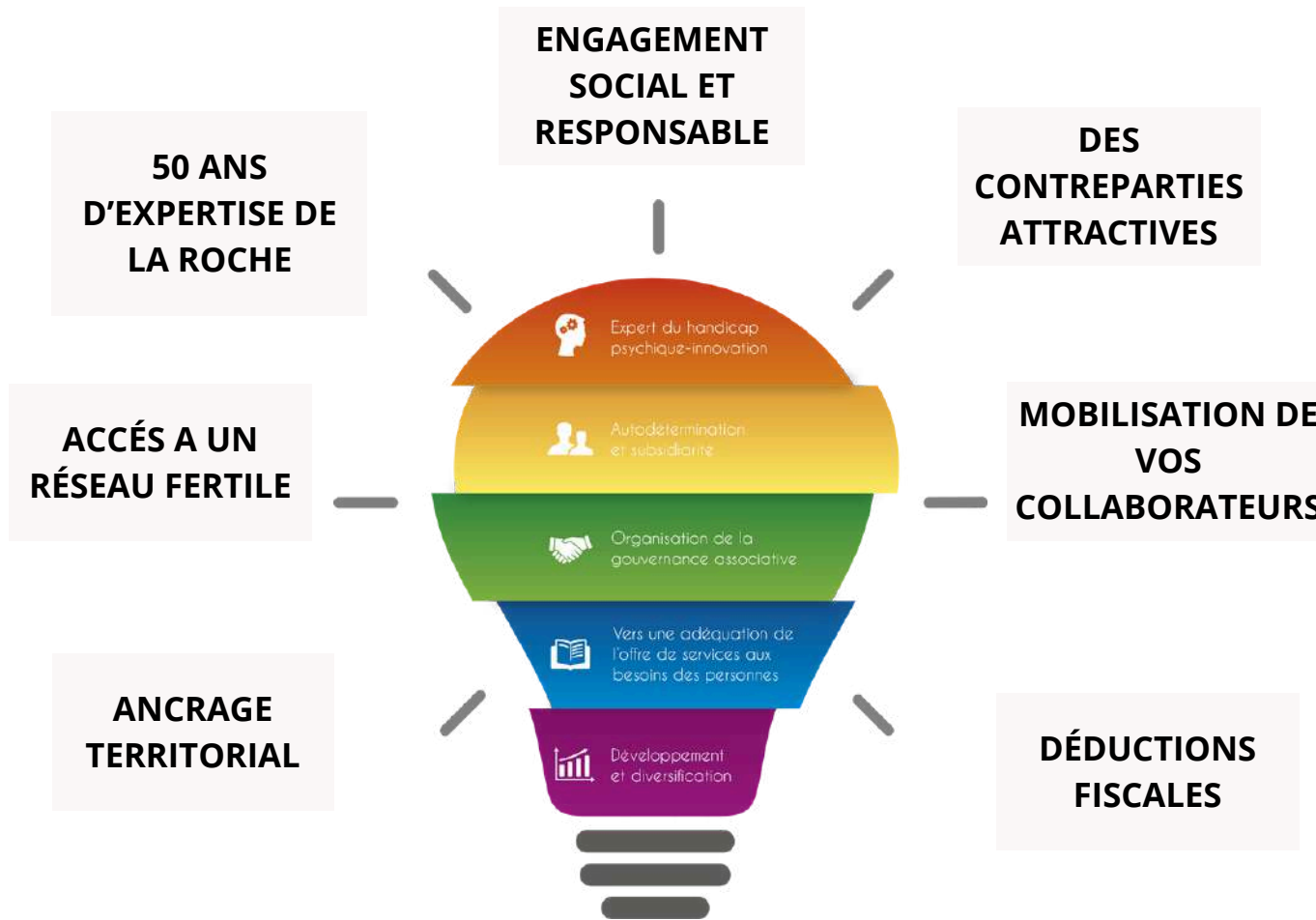
- Du Rétablissement
- De l'inclusion
- De la déstigmatisation
- De La recherche et l'innovation
- Du développement économique et l'emploi local
- De la Responsabilité Sociétale des Organisation
- De l'amélioration de la qualité de vie des personnes concernées



La Roche porte des projets d'intérêt général ouvrant droit à des avantages fiscaux et contreparties.



La Roche, association **reconnue d'intérêt général** et le Fonds de dotation de La Roche sont **éligibles à percevoir dons & legs**






Comment nous soutenir ?

Par le Mécénat :

- **Financier** (différents niveaux d'engagement possibles)
- **De compétence** (réalisation de prestations, mise à disposition de temps et de compétence de votre personnel)
- **En nature** (apports de biens matériels).

Ces formules vous ouvrent pleinement droit aux déductions fiscales* liées au mécénat.

* **Déduction de 60 %** de la valeur de votre don de votre impôt sur les sociétés, Les entreprises peuvent au choix, appliquer le plafond de 20 000 € ou celui de 5 pour mille du chiffre d'affaires lorsque ce dernier montant est plus élevé, avec report possible sur 5 ans si dépassement du seuil ou exercice déficitaire (art. 238 bis- du CGI).

<p>Les niveaux d'engagement possibles</p> <p>Les contreparties possibles</p>	<p>Frêne</p>  <p>Don de 10 000 € - 6 000 € (défiscalisation 60%) - 2 500 € (contreparties possibles, max 25%) revient à 1 500 €</p>	<p>Douglas</p>  <p>Don de 25 000 € - 15 000 € (défiscalisation 60%) - 6 250 € (contreparties possibles, max 25%) revient à 5 750 €</p>	<p>Chêne</p>  <p>Don de 50 000€ et au delà - 30 000 € (défiscalisation 60%) - 12 500 € (contreparties possibles, max 25%) revient à 7 500 €</p>
<p>VISIBILITÉ</p>	<ul style="list-style-type: none"> Logo sur la Fresque des mécènes, supports web et print en lien avec le projet 	<ul style="list-style-type: none"> Logo sur Fresque des mécènes, supports web et print en lien avec le projet Prise de parole sur un évènements en lien avec le projet 	<ul style="list-style-type: none"> Logo sur le Fresque des mécènes, supports web et print en lien avec le projet et au delà Prise de parole (vidéo, rédactionnel, évènements...)
<p>FORMATION / SENSIBILISATION</p>	<ul style="list-style-type: none"> 1 heure de sensibilisation 1 ou la mise à disposition de "l'exposition Et Alors !" 1 Participation à un Duo Day ou DD inversé 2 	<ul style="list-style-type: none"> 1/2 journée de sensibilisation 1 mise à disposition de "l'exposition Et Alors !" 1 Participation à un Duo Day ou Duo Day inversé 2 	<ul style="list-style-type: none"> 2j de formation (premiers secours en santé mentale) 1 mise à disposition de "l'exposition Et Alors !" 1 Participation à un Duo Day ou Duo Day inversé 2
<p>ACCÈS A L'EXPERTISE ET AUX INFRASTRUCTURES DE LA ROCHE</p>	<ul style="list-style-type: none"> Soutien / orientation de vos équipes pour la mise en place d'une stratégie d'inclusion ou Mise à disposition de produits/services proposés par nos ESAT 4 ou Mise à disposition de lieux et d'espaces pour un évènement 	<ul style="list-style-type: none"> Soutien / orientation de vos équipes pour la mise en place d'une stratégie d'inclusion ou Journée évènementielle pour vos équipes au contact de nos établissements et publics 3 ou Mise à disposition de produits/services proposés par nos ESAT 4 ou Mise à disposition de lieux et d'espaces pour un évènement 	<ul style="list-style-type: none"> Soutien / orientation de vos équipes pour la mise en place d'une stratégie d'inclusion Mise en lien, co-organisation d'une rencontre ou d'un évènement avec un acteur de notre réseau 5 ou Journée évènementielle pour vos équipes au contact de nos établissements et publics 3 Mise à disposition de produits/services proposés par nos ESAT 4 Mise à disposition de lieux et d'espaces pour un évènement

1 Thématique à affiner en fonction des besoins (santé mentale, handicap psychique et travail/et logement/et vie sociale, pratiques orientées rétablissement, inclusion, déstigmatisation, OETH, Premiers Secours en Santé Mentale) et possibilité d'inclure cela dans le cadre d'un évènement national ou mondial (*semaine d'information à la santé mentale (octobre)/ semaine du cerveau (mars)/ semaine de l'emploi des personnes en situation de handicap (novembre)/ mois de l'ESS (novembre) / mois de l'ESS (novembre) / semaine de la philanthropie (novembre) / giving tuesday (décembre) ...*)

2 Découvrir sur une journée un métier en créant un binôme entre une personne en situation de handicap et un salarié d'une entreprise du milieu ordinaire
https://laroche.asso.fr/duoday_leprogres-2023/

3 Visite d'établissement, randonnée, produits locaux, atelier apiculture, métallerie, paysagisme...

4 Fromage, yahourts, miel, objets et mobilier décoratif, ménage, métallerie, entretien d'espaces verts, conditionnement...

5 Les Couleurs de l'Accompagnement, Santé mentale France, Digitalmentaly, Tarare évolution, Uriops...

La Roche

Association La Roche

588, route de La Roche

69170 Les Sauvages

www.laroche.asso.fr

in f



Sophie Choplain

Responsable des partenariats et
du mécénat

s.choplain@laroche.asso.fr

06 03 02 10 78



Stéphane Barré

Conseil mécénat et levée de fonds

stephane.barre@sb-conseil-france.com

06 80 11 09 70



Nos implantations