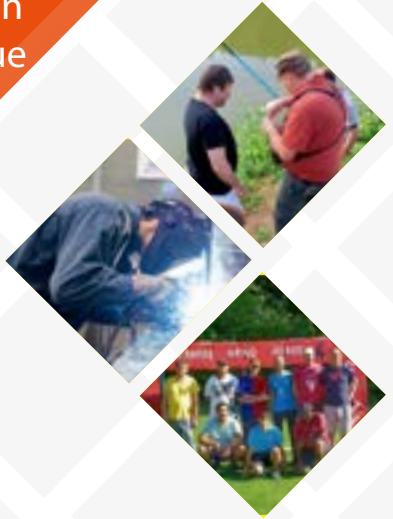




## DE 50 ANS D'EXPERTISE

dans l'accompagnement de  
personnes en situation  
de handicap psychique



La Roche 

in f      
 [www.laroche.asso.fr](http://www.laroche.asso.fr)

# OBJET SOCIAL

L'Association La Roche a pour objet :

- ◇ D'accueillir et accompagner des personnes vivant ou ayant vécu un handicap psychique, associé ou non à une déficience, et de soutenir leur Rétablissement, dans une logique de Subsidiarité ;
- ◇ De concourir à l'inclusion dans la Société et dans la Cité des personnes concernées par le handicap psychique, notamment par le logement et le travail ;
- ◇ D'œuvrer pour la reconnaissance et l'effectivité des droits humains et sociaux des personnes concernées par le handicap psychique, notamment en développant leur pouvoir d'agir et en favorisant leur participation à la gouvernance associative.
- ◇ D'agir pour une meilleure prise en compte de la maladie psychique par la Société ;
- ◇ D'assurer un soutien auprès des aidants des personnes vivant ou ayant vécu un handicap psychique.

Par ailleurs, afin de répondre au mieux aux besoins recensés sur ses territoires d'intervention, son action peut s'élargir à d'autres types de handicap, d'autres publics et/ou d'autres types d'accompagnement social, notamment l'insertion par le logement ou l'hébergement des personnes défavorisées.

**Un engagement à agir  
pour une société inclusive**



**5** orientations ont été définies dans le projet associatif 2023-2027 et constituent le socle de référence, « la colonne vertébrale », sur laquelle nos Etablissements et services s'appuient pour organiser ses prestations d'accompagnement.



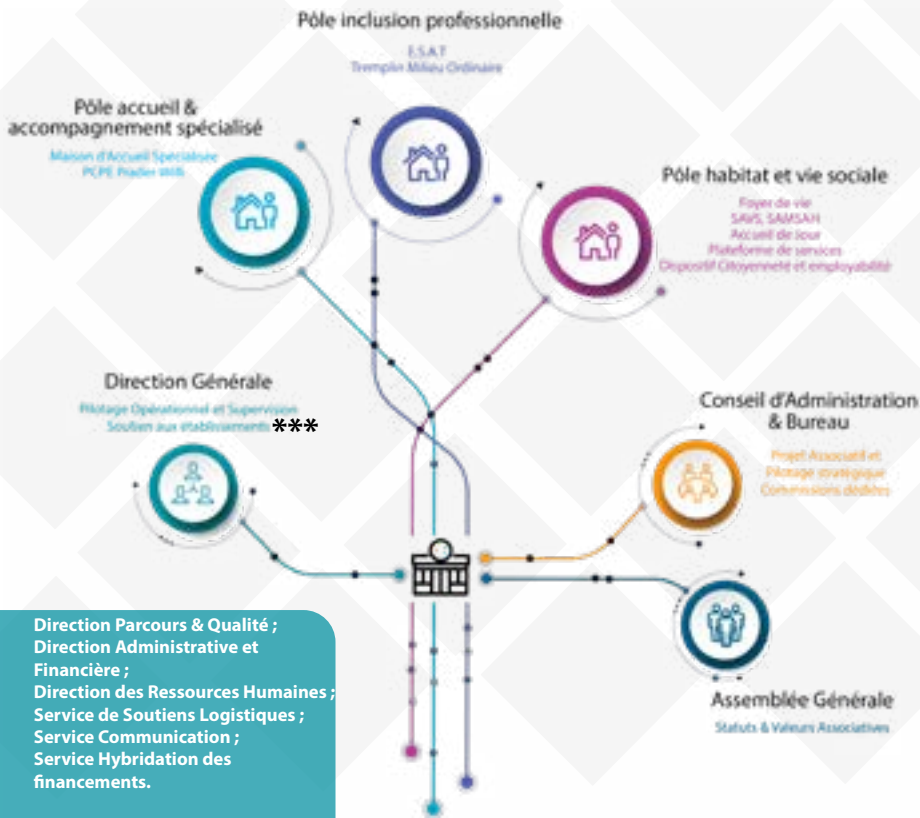
# NOS VALEURS ASSOCIATIVES



## GOVERNANCE & ORGANISATION

L'Association LA ROCHE, régie par la loi du 1er juillet 1901 et le décret du 16 août 1901, a été créée le 6 mars 1972.

Une organisation en 3 pôles pour **agir en cohérence et en complémentarité**, où chacun, dans son domaine, est chargé de différentes missions : création, organisation, fonctionnement en étroite collaboration avec la Direction Générale.



\*\*\*  
 Direction Parcours & Qualité ;  
 Direction Administrative et Financière ;  
 Direction des Ressources Humaines ;  
 Service de Soutiens Logistiques ;  
 Service Communication ;  
 Service Hybridation des financements.

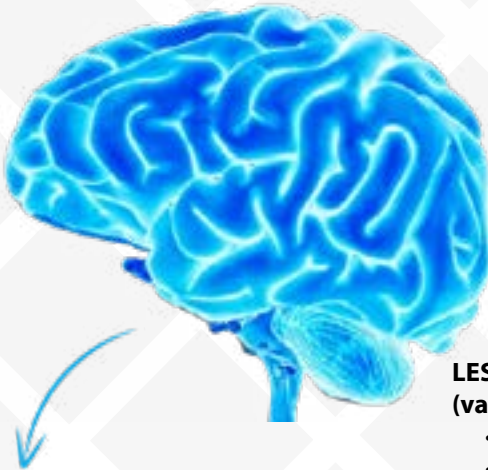
# HANDICAP PSYCHIQUE & CONSÉQUENCES

Selon la Loi 2005-102 du 11 février 2005 pour l'égalité des droits et des chances, la participation et la citoyenneté des personnes handicapées : « Constitue un handicap toute limitation d'activité ou restriction de participation à la vie en société subie dans son environnement par une personne en raison d'une altération substantielle, durable ou définitive d'une ou plusieurs fonctions physiques, sensorielles, mentales, cognitives ou psychiques, d'un polyhandicap ou d'un trouble de santé invalidant ».



Selon l'Agence nationale de l'évaluation et de la qualité des établissements et services sociaux et médico-sociaux (A.N.E.S.M.), **Recommandations de Bonnes Pratiques Professionnelles (R.B.P.P.) 2016 « Spécificités de l'accompagnement des adultes handicapés psychiques »** : Les troubles psychiatriques peuvent entraîner un handicap au quotidien et occasionner des difficultés, notamment pour s'adapter à la vie en société.

Il s'agit des conséquences sociales (limitations d'activités et restrictions de participation sociale) liées à un trouble psychique invalidant. [...]



## LES MALADIES

- Psychoses, et en particulier les troubles schizophréniques
- Dépressions graves
- Troubles bipolaires
- Troubles graves de la personnalité
- Troubles névrotiques, notamment obsessionnels compulsifs

4



## LES CONSÉQUENCES (variables, intermittentes, évolutives)

- Incapacité à se prendre en charge
- Difficultés relationnelles, repli sur soi
- Isolement, rupture du lien social
- Vulnérabilité
- Dénier des difficultés
- Fatigues, peurs, angoisses, imprécision
- Rapport altéré à la réalité
- Variabilité des capacités à faire
- Variabilité des capacités à communiquer

# SANTÉ MENTALE & RÉTABLISSEMENT



La santé mentale est une composante essentielle de la santé. Une bonne santé mentale permet aux individus de se réaliser, de surmonter les tensions normales de la vie, d'accomplir un travail productif et de contribuer à la vie de leur communauté.

**Le rétablissement : « C'est une démarche personnelle et unique, visant à changer l'attitude, les valeurs, les sentiments, les objectifs, les capacités ou/et les rôles de chacun. C'est la façon de vivre une vie satisfaisante et utile, où l'espoir a sa place malgré les limites imposées par la maladie. Pour guérir, le malade doit donner un nouveau sens à sa vie, et passer outre les effets catastrophiques de la maladie mentale ».**

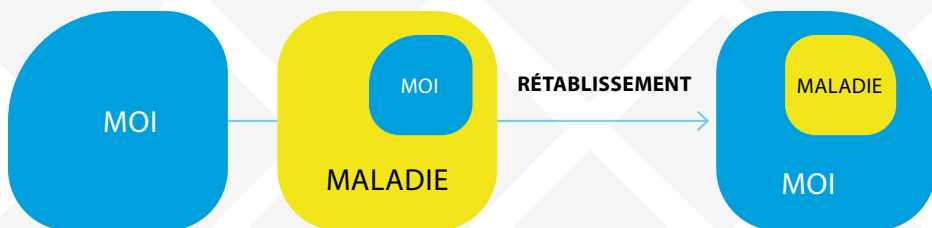
*William Anthony (usager de santé mentale)*

Le rétablissement ne fait pas référence à une guérison clinique ou à une disparition des symptômes mais à une possibilité de redonner un sens à sa vie à travers des activités et un mode de vie satisfaisant pour la personne.

Aujourd'hui, les approches de soins et d'accompagnement en psychiatrie/santé mentale développées reposent largement sur le rétablissement.

L'un des principes de l'accompagnement des personnes est de se centrer sur les capacités, les attentes, les désirs, les besoins des personnes concernées.

Les outils du rétablissement peuvent être ceux de la « réhabilitation psychosociale » : l'éducation thérapeutique, la psychoéducation telles que la gestion des émotions, l'entraînement des habiletés sociales, la remédiation cognitive.



# NOS PRESTATIONS D'ACCOMPAGNEMENT MÉDICO-SOCIAL

## SOUTENIR

La Roche **appuie toutes initiatives** favorisant **l'expression, la participation, le libre choix, le pouvoir d'agir et l'inclusion** des personnes. Par ailleurs, elle développe un programme de **soutien aux aidants**.

## INCLURE

La Roche ouverte sur l'environnement local agit pour **l'insertion en entreprise et dans la cité** de l'ensemble de ses bénéficiaires. Inclure, c'est vivre avec....

## SOIGNER

La Roche propose des activités thérapeutiques, soins médicaux et paramédicaux, visant la **stabilisation des troubles et la promotion des capacités**. Par ses différents dispositifs de mise en situation sociale, l'ensemble des établissements **concourent au rétablissement** des personnes.

## ACCUEILLIR

Accueillir, c'est **prendre en considération chaque personne** dans sa demande. C'est également **recevoir et accompagner les proches aidants** qui jouent un rôle important dans le parcours et le rétablissement des personnes.

## COORDONNER

Les équipes de La Roche **coordonnent les étapes, les activités, les différents acteurs** afin d'élaborer des parcours de vie **fluides** et pertinents **dans et hors** l'association. Pour cela, elles **évaluent** la situation et les besoins spécifiques de chaque personne pour les **conseiller, les orienter** et leur **proposer** un parcours de vie et/ou de travail sur mesure.

## HÉBERGER

La Roche propose des **hébergements de qualité** avec un **parcours résidentiel personnalisé et de qualité** où l'habitant est impliqué dans toutes les actions qui le concernent. La Roche propose un ensemble de solutions d'accompagnement dans le logement en fonction des besoins des personnes.

## TRAVAILLER FORMER

La Roche co-construit avec la personne un parcours professionnel **en favorisant la mise au travail** grâce à un **panel de métiers** proposés par nos ESAT (agent en blanchisserie, préparateur de commande, agent d'entretien des espaces verts, agent d'hygiène et de propreté, agent de fabrication, apiculteur fromagers, conducteur livreur...). Par ses actions de formation, les ESAT contribuent à **l'acquisition de savoir-faire, et à l'autonomisation** des personnes.

# NOS PRESTATIONS COMMERCIALES

Entretien nettoyage de locaux professionnels, bureaux, et appartements.

## Entretien des locaux



Site en cours de création  
**Tarare**



## Métallerie



roche-metal.fr  
**Tarare**



Étude, conception, fabrication, montage, gestion des sous-traitants et expédition :

- Travail du fil ou du tube,
- Métallerie & soudure.

**A l'atelier ou sous forme de prestations en entreprise.**

- Maîtrise du conditionnement en salles propres (cosmétiques, agroalimentaire, matériel médical),
- Logistique : Stockage, préparation et expédition de commandes,
- Tous travaux de conditionnement, étiquetage, échantillonnage.

## Conditionnement et logistique



la-roche-conditionnement.fr

**Brignais- Les Sauvages et Tarare**



## Entretien et aménagement des espaces verts



la-roche-espaces-verts.fr  
**Tarare**



Intervention auprès des particuliers et des entreprises :

- Tonte, taillage, abattage, broyage, désherbage, fauchage,
- Plantation et aménagements paysagers, y compris pose de géotextile.

- Entretien tout type de linge,
- Location de vêtements professionnels.

## Entretien-Location de linges



la-roche-blanchisserie.fr

**Vénissieux et Amplepuis**



## Transformation et commercialisation de produits laitiers



lalaiteriedelaroches.com  
**Les Sauvages**



Fabrication, Production et Commercialisation de produits dits de Terroir :

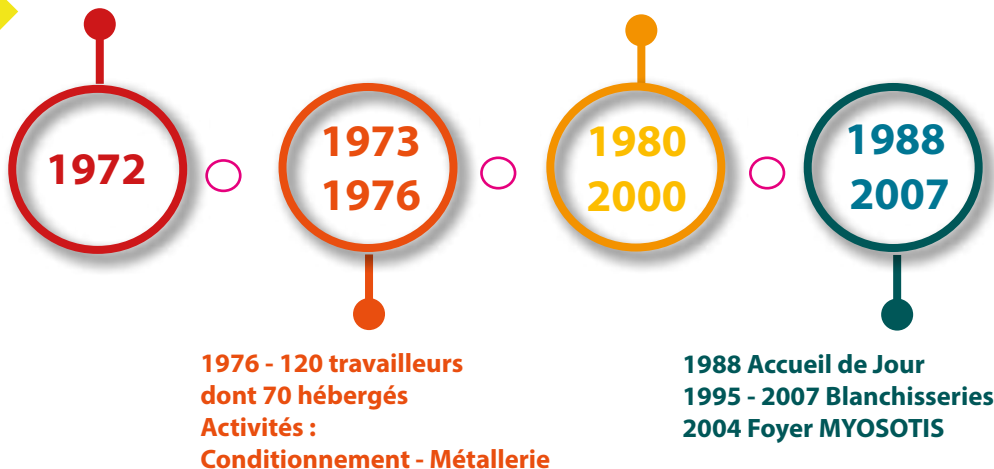
- La Miellerie de La Roche (miel de fleurs),
- La Laiterie de La Roche (yaourts, fromages, lactés).

# HISTOIRE

## Un développement constant en cohérence avec le contexte sociétal

**Dépôt des statuts**  
**Ouverture du Centre**  
**d'Aide par le Travail (C.A.T.)**  
**15 travailleurs**  
**Activité Conditionnement**

**Extensions régulières**  
**1992 : Atelier protégé (A.P.)**  
**1994 : Résidence du Parc**  
**1995 : Reprise de l'entreprise GARDAN (métallerie)**  
**Création de places diffuses en Foyer Appartement**



## La Roche, en quelques chiffres

**Plus de 750 personnes accompagnées**

**300 professionnels**

**47 adhérents et 16 Membres du Conseil d'administration**

**18 établissements et services**

**30 Millions d'euros de budget**  
**dont 8 Millions de budget commercial**

### **Financeurs :**

Départements Rhône et Loire -  
Agence Régionale de Santé (A.R.S.)







# CHRONOLOGIE

## Créations

2014 Foyer de vie Roger Jacquet  
2015 Résidence les Mousselines  
2016 Foyer de Vie Roche-Félines

Établissement et Service  
d'Accompagnement par le Travail  
(E.S.A.T.) Terroir  
(Laiterie et Miellerie )

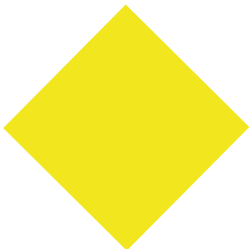


2017 SAVS Bagnols & ESAT Brignais  
2018 SAPHP APARU Roanne  
Résidence de l'Yzeron  
Mise en place du P.C.P.E

2021 Via-Psy de l'Ouest  
Rhodanien  
2022 Maison d'Accueil  
Spécialisée (M.A.S.)  
2023 Domicile collectif

.....

**Un innovateur social pour  
construire des réponses  
personnalisées et singulières  
adaptées aux besoins des  
personnes**



# NOS PARTENAIRES

Pour notre appartenance au secteur associatif et à l'économie sociale et solidaire (E.S.S.), nous adhérons à :

- URIOPSS Auvergne Rhône Alpes ;
- NEXEM, notre syndicat employeur.



Dans le **champ du handicap** au sens large, nous sommes :

- Membre du Réseau « COLLECTIF HANDICAP 69 », qui regroupe les associations pour des positions politiques communes ;
- Adhérente de l'association PRADER-WILLI France.



Sur le **champ de la qualité et la sécurisation des soins** :

- CEPRAAL.



Sur le champ propre au **vieillessement du public**, nous appartenons aux filières gérontologiques :

- TURDINE-BREVENNE (secteur Tarare) ;
- RHONE SUD ;
- ROANNE-BALBIGNY.

Sur le **champ propre aux ESAT** et à leurs activités économiques, nous sommes membres de :

- CTPEA Collectif du Travail Protégé et Adapté du Rhône ;
- TARAR'EVOLUTION (Tarare) ; ABCIS (Brignais) ;
- Atout beaujolais (Tourisme en Beaujolais) ;
- GESAT Rhône-Alpes ;
- Atout commerce.



Sur le champ de la **santé mentale et du handicap psychique** :

- Réseau Coordination 69 soins psychiques et réinsertions ;
- GCSMS Réhaccor 42 ;
- Association Santé Mentale France ;
- UNAFAM ;
- La Fédération Nationale des Associations d'usagers en PSYchiatry ;
- Les Groupes d'Entraide Mutuelle ;
- Les centres hospitaliers référents en psychiatrie du Rhône ;
- Les Conseils Locaux en Santé Mentale ;
- Le Comité Entente 42 ;
- et d'autres établissements sociaux et médico-sociaux.



# LA ROCHE MEMBRE D'UNE UNION D'ASSOCIATIONS LES COULEURS DE L'ACCOMPAGNEMENT

[www.lescouleursdelaccompagnement.fr](http://www.lescouleursdelaccompagnement.fr)

## Une union forte de ses 11 adhérents



### ◇ Une palette de services complémentaires pour les personnes atteintes d'un handicap psychique

Créée en 2014, l'Union d'Associations « Les Couleurs de l'Accompagnement » regroupe 11 associations de la région Auvergne Rhône-Alpes intervenant depuis plusieurs décennies dans l'accueil, le soutien et l'accompagnement des personnes handicapées Psychiques : ALHPI, AMAHC, Cotagon, Espoir 73, Espoir 74, ESPAIRS, Fondation Cognac Jay, GRIM, Industrie Service, Messidor et La Roche. Ses membres partagent des valeurs communes d'humanité et de solidarité.



### ◇ Sa vocation

« S'unir et être force de propositions, afin d'ouvrir des perspectives de rétablissement aux personnes concernées par des troubles psychiques et changer la société pour qu'elle soit plus inclusive ».

Fondée sur les principes de collaboration et d'innovation, l'union vise à renforcer les capacités des associations membres et à promouvoir l'innovation sociale à travers des initiatives conjointes.



### ◇ Sa mission

## Vivre ensemble, c'est possible !

Les Couleurs de l'Accompagnement ont pour mission la mise en œuvre de tous moyens propres à faciliter et à développer les activités des associations membres, notamment par :

- la mise en oeuvre des prestations sociales concertées ;
- la proposition aux personnes handicapées psychiques à un échelon territorial de proximité, d'une palette de solutions cohérentes ;
- le partage d'expériences à tous les niveaux ;
- des actions de recherche et de développement coopératif ;
- la mise en place d'actions opérationnelles de mutualisation.

# NOS MÉCÈNES

Dans la réalisation de nos chantiers de construction, et/ou de développement de nos activités...





## NOS AUTRES DONATEURS

Dans le développement de nos programmes de formation adaptés aux besoins des personnes accompagnées en Etablissements et Services d'Aide par le Travail (E.S.A.T.), ils ont flêché nos établissements pour le reversement du solde de la Taxe d'apprentissage.

ALLAIS SKI SERVICE  
ALLIANCE TRAVAUX SPÉCIAUX  
AUTO CONTRÔLE DES PIERRES DORÉES  
AUTO CONTRÔLE DES PLAINES  
AUTO CONTRÔLE LIMONEST  
AUTO CONTRÔLE PANISSIÈRES  
AUTO CONTRÔLE PONTCHARRA  
BRASSERIE LE TONNEAU  
CCTAHA  
CSTP  
ENTR VINCENT CACCIATORE ET FILS  
ÉTABLISSEMENTS JIANINAS  
GERFLOR  
INTERMARCHÉ  
LABORATOIRES CEETAL  
LE CRYCHAR  
LE SHERPA  
L'ÉTANG GOURMAND  
NOVA  
PERNAT  
PHARMACIE DES ALPES  
PHINÉA CONSEIL  
POLLEN CONSTRUCTION BOIS  
SELAS PHARMACIE DE LA POSTE  
SOBRIA SA  
SOMEFI  
STOKOMANI  
SUPERMARCHÉ CASINO  
TARARE BOIS  
TCSP  
V.B.L. INVESTISSEMENTS 38  
WTW RÉGION SUD EST



**TAXE D'APPRENTISSAGE  
EN SAVOIR +**



# LE FONDS DE DOTATION LA ROCHE

Le Fonds de dotation a été créé en septembre 2014.

Les fonds de dotation permettent la **traçabilité** et garantissent l'affectation de l'intégralité des sommes à l'objet défini.

## Son objet :

Le fonds de dotation a pour objet de recevoir et gérer des dons, legs et droits de toute nature qui lui sont apportés à titre gratuit et irrévocable permettant de **soutenir** des projets pour le développement de nos activités, soit d'**assister** une personne morale à but non lucratif dans l'accomplissement de ses œuvres et de ses missions d'intérêt général.

## Ses moyens :

- Soutenir par des aides financières, les projets de création de services et/ou d'Investissements ;
- Soutenir des actions d'intérêt général par des aides financières ;
- Mener ses propres actions d'intérêt général ;
- Affecter des ressources à la promotion de ces actions.

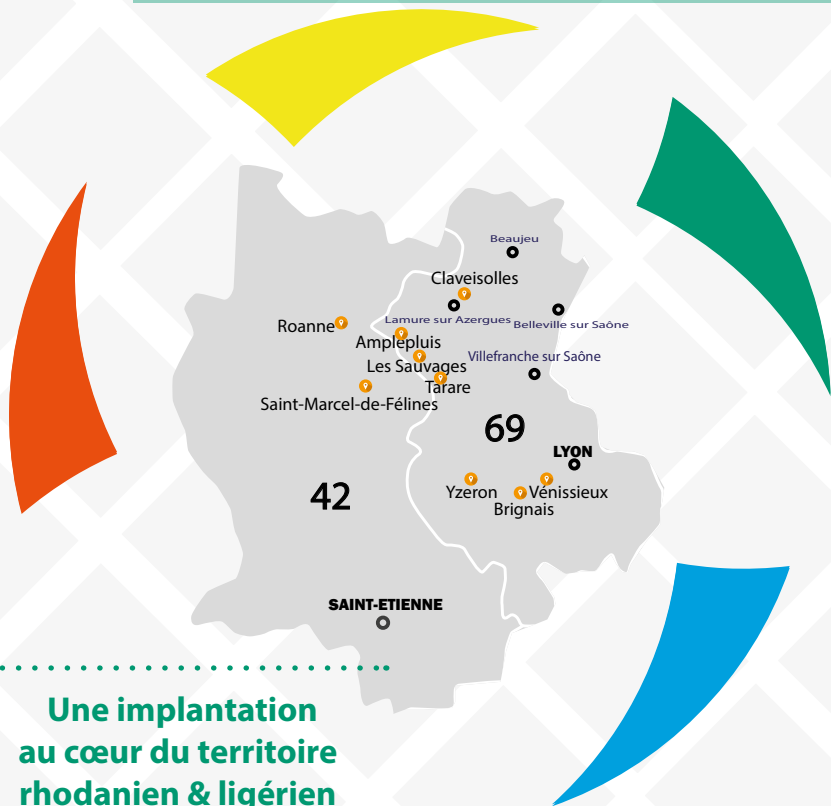
## Vous souhaitez effectuer un don?

**Association La Roche**  
**Services centraux**  
**588 route de la Roche**  
**69170 LES SAUVAGES**



**<https://laroche.asso.fr/soutenir-la-roche/>**

# NOS ACTEURS & IMPLANTATIONS



## Une implantation au cœur du territoire rhodanien & ligérien

**Amplepuis** : Établissement et service d'accompagnement par le travail ; Dispositif Tremplin,

**Brignais** : Établissement et service d'accompagnement par le travail ; Dispositif Tremplin,

**Claveisolles** : Maison d'Accueil Spécialisée

**Les Sauvages** : Siège ; Établissement et service d'accompagnement par le travail ; Foyer ; Dispositif Tremplin,

**Roanne** : Accueil de jour, Service d'accompagnement à la Vie Sociale, Service d'accompagnement médico-social pour adultes handicapés

**Saint-Marcel-de-Félines** : Foyer

**Tarare** : Plateforme VIA-PSY (Foyer, Accueil de Jour, Service d'accompagnement à la Vie Sociale, Dispositif habitat, Domicile collectif, Colocation accompagnée), Dispositif Citoyenneté & Employabilité, Dispositif Tremplin, Établissement et service d'accompagnement par le travail

**Vénissieux** : Établissement et service d'accompagnement par le travail, Dispositif Tremplin.

**Yzeron** : Foyer



# CONTACTS

## PÔLE HABITAT ET VIE SOCIALE

### Secteur Sud-Ouest Rhône

Résidence l'Yzeron  
356 Route de St Martin- 69510 YZERON  
Tél 04 78 81 43 39  
Mail : secretariat.yzeron@laroche.asso.fr

### Secteur Communauté de Commune de l'Ouest Rhodanien

Plateforme VIA-PSY de l'Ouest Rhodanien  
3 Rue de la Providence - 69170 TARARE  
Tél 06 19 99 50 57  
Mail : secretariat.viapsy@laroche.asso.fr

### Secteur Nord-Loire

Résidence Roche Félines  
Chemin Château Gaillard  
42122 Saint-Marcel-de-Félines  
Tél 04 77 66 47 80  
Mail : secretariat.rochefelines@laroche.asso.fr

S.A.P.H.P Roanne (CAJ, SAVS, SAMSAH)  
36 Avenue Gambetta - 42300 ROANNE  
Tél 04 77 62 02 07  
Mail : saphp@laroche.asso.fr

## PÔLE ACCUEIL ET ACCOMPAGNEMENT SPÉCIALISÉ

Maison d'Accueil Spécialisée  
et PCPE Prader-Willi  
329 Montée du Couvent  
69870 CLAVEISOLLES  
Tél 04 28 87 03 80  
Mail : secretariat.claveisolles@laroche.asso.fr

## SERVICES SUPPORTS

Services centraux (siège)  
588 Route de La Roche  
69170 LES SAUVAGES  
Tél 04 74 89 17 17  
Mail : laroche@laroche.asso.fr

## PÔLE INCLUSION PROFESSIONNELLE

### Secteur Sud-Ouest Rhône

ESAT de l'Arsenal - Blanchisserie  
15 Rue André Sentuc - ZAC de l'Arsenal  
69200 VÉNISSIEUX  
Tél 04 37 25 19 90  
Mail : secretariat.bla.venissieux@laroche.asso.fr

ESAT Conditionnement & Logistique  
4 chemin du bois des côtes  
69530 Brignais  
Tél 04 28 87 00 90  
Mail : secretariat.brignais@laroche.asso.fr

### Secteur Communauté de Commune de l'Ouest Rhodanien

ESAT Roche Métal Multiservices  
6 Rue Joseph Kessel - ZI du Cantubas  
69170 TARARE  
Tél 04 74 89 17 70  
Mail : secretariat.rochemetal@laroche.asso.fr

ESAT Terroir (Laiterie et Miellerie)  
170 Chemin du Mont Chevrier  
69170 LES SAUVAGES  
Tél 04 74 89 17 12  
Mail : secretariat.laiterie@laroche.asso.fr

ESAT - Blanchisserie  
25 Avenue Jean Moos - ZA La Gaieté  
69550 AMPLEPUIS  
Tél 04 74 89 17 50  
Mail : secretariat.bla.amplepuis@laroche.asso.fr

