



**DE 50 ANS
D'EXPERTISE**

dans l'accompagnement de
personnes en situation
de handicap psychique



La Roche 

in f    
 www.laroche.asso.fr

OBJET SOCIAL

L'Association La Roche a pour objet :

- ◇ D'accueillir et accompagner des personnes vivant ou ayant vécu un handicap psychique, associé ou non à une déficience, et de soutenir leur Rétablissement, dans une logique de Subsidiarité ;
- ◇ De concourir à l'inclusion dans la Société et dans la Cité des personnes concernées par le handicap psychique, notamment par le logement et le travail ;
- ◇ D'œuvrer pour la reconnaissance et l'effectivité des droits humains et sociaux des personnes concernées par le handicap psychique, notamment en développant leur pouvoir d'agir et en favorisant leur participation à la gouvernance associative.
- ◇ D'agir pour une meilleure prise en compte de la maladie psychique par la Société ;
- ◇ D'assurer un soutien auprès des aidants des personnes vivant ou ayant vécu un handicap psychique.

Par ailleurs, afin de répondre au mieux aux besoins recensés sur ses territoires d'intervention, son action peut s'élargir à d'autres types de handicap, d'autres publics et/ou d'autres types d'accompagnement social, notamment l'insertion par le logement ou l'hébergement des personnes défavorisées.

.....
**Un engagement à agir
pour une société inclusive**



5 orientations ont été définies dans le projet associatif 2023-2027 et constituent le socle de référence, « la colonne vertébrale », sur laquelle nos Etablissements et services s'appuient pour organiser ses prestations d'accompagnement.



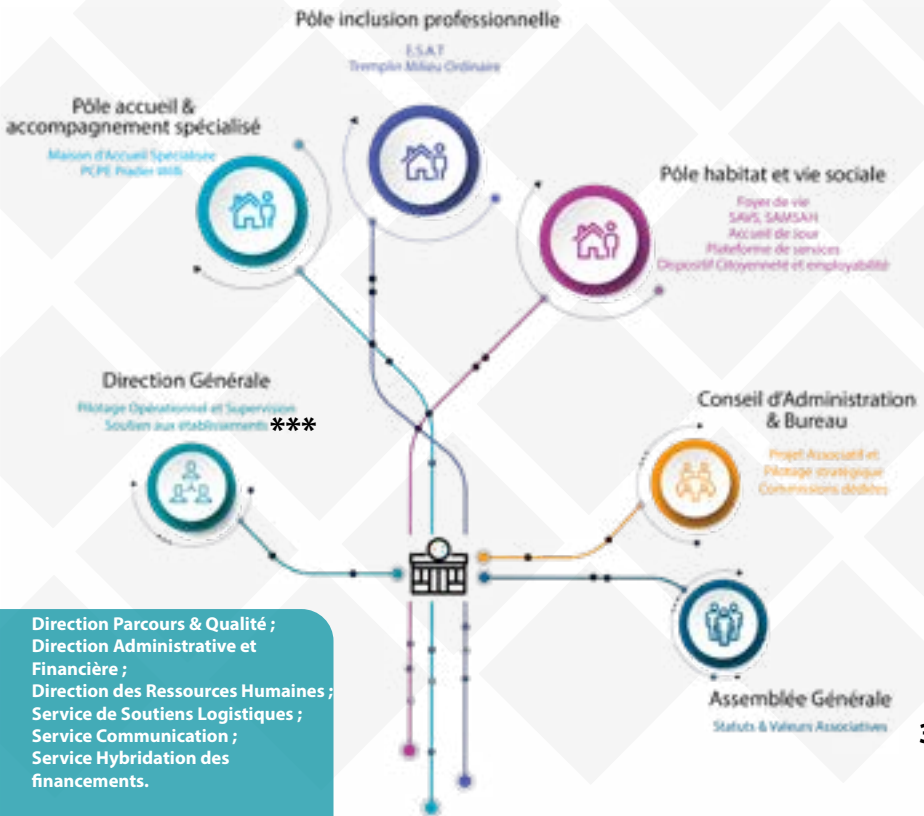
NOS VALEURS ASSOCIATIVES



GOVERNANCE & ORGANISATION

L'Association LA ROCHE, régie par la loi du 1er juillet 1901 et le décret du 16 août 1901, a été créée le 6 mars 1972.

Une organisation en 3 pôles pour **agir en cohérence et en complémentarité**, où chacun, dans son domaine, est chargé de différentes missions : création, organisation, fonctionnement en étroite collaboration avec la Direction Générale.



HANDICAP PSYCHIQUE & CONSÉQUENCES

Selon la Loi 2005-102 du 11 février 2005 pour l'égalité des droits et des chances, la participation et la citoyenneté des personnes handicapées : « Constitue un handicap toute limitation d'activité ou restriction de participation à la vie en société subie dans son environnement par une personne en raison d'une altération substantielle, durable ou définitive d'une ou plusieurs fonctions physiques, sensorielles, mentales, cognitives ou psychiques, d'un polyhandicap ou d'un trouble de santé invalidant ».



Selon l'Agence nationale de l'évaluation et de la qualité des établissements et services sociaux et médico-sociaux (A.N.E.S.M.), **Recommandations de Bonnes Pratiques Professionnelles (R.B.P.P.) 2016 « Spécificités de l'accompagnement des adultes handicapés psychiques »** : Les troubles psychiatriques peuvent entraîner un handicap au quotidien et occasionner des difficultés, notamment pour s'adapter à la vie en société.

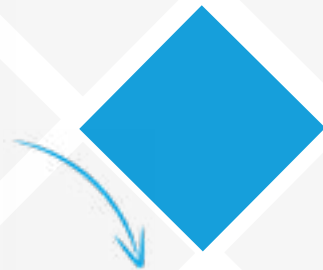
Il s'agit des conséquences sociales (limitations d'activités et restrictions de participation sociale) liées à un trouble psychique invalidant. [...]



LES MALADIES

- Psychoses, et en particulier les troubles schizophréniques
- Dépressions graves
- Troubles bipolaires
- Troubles graves de la personnalité
- Troubles névrotiques, notamment obsessionnels compulsifs

4



LES CONSÉQUENCES

(variables, intermittentes, évolutives)

- Incapacité à se prendre en charge
- Difficultés relationnelles, repli sur soi
- Isolement, rupture du lien social
- Vulnérabilité
- Dénier des difficultés
- Fatigues, peurs, angoisses, imprécision
- Rapport altéré à la réalité
- Variabilité des capacités à faire
- Variabilité des capacités à communiquer

SANTÉ MENTALE & RÉTABLISSEMENT



La santé mentale est une composante essentielle de la santé. Une bonne santé mentale permet aux individus de se réaliser, de surmonter les tensions normales de la vie, d'accomplir un travail productif et de contribuer à la vie de leur communauté.

Le rétablissement : « C'est une démarche personnelle et unique, visant à changer l'attitude, les valeurs, les sentiments, les objectifs, les capacités ou/et les rôles de chacun. C'est la façon de vivre une vie satisfaisante et utile, où l'espoir a sa place malgré les limites imposées par la maladie. Pour guérir, le malade doit donner un nouveau sens à sa vie, et passer outre les effets catastrophiques de la maladie mentale ».

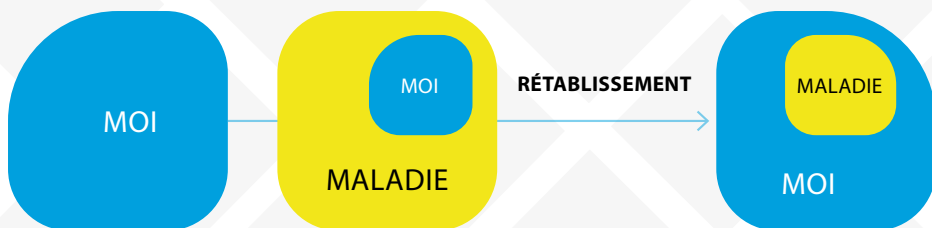
William Anthony (usager de santé mentale)

Le rétablissement ne fait pas référence à une guérison clinique ou à une disparition des symptômes mais à une possibilité de redonner un sens à sa vie à travers des activités et un mode de vie satisfaisant pour la personne.

Aujourd'hui, les approches de soins et d'accompagnement en psychiatrie/santé mentale développées reposent largement sur le rétablissement.

L'un des principes de l'accompagnement des personnes est de se centrer sur les capacités, les attentes, les désirs, les besoins des personnes concernées.

Les outils du rétablissement peuvent être ceux de la « réhabilitation psychosociale » : l'éducation thérapeutique, la psychoéducation telles que la gestion des émotions, l'entraînement des habiletés sociales, la remédiation cognitive.



NOS PRESTATIONS D'ACCOMPAGNEMENT MÉDICO-SOCIAL

SOUTENIR

La Roche **appuie toutes initiatives** favorisant **l'expression, la participation, le libre choix, le pouvoir d'agir et l'inclusion** des personnes. Par ailleurs, elle développe un programme de **soutien aux aidants**.

INCLURE

La Roche ouverte sur l'environnement local agit pour **l'insertion en entreprise et dans la cité** de l'ensemble de ses bénéficiaires. Inclure, c'est vivre avec....

SOIGNER

La Roche propose des activités thérapeutiques, soins médicaux et paramédicaux, visant la **stabilisation des troubles et la promotion des capacités**. Par ses différents dispositifs de mise en situation sociale, l'ensemble des établissements **concourent au rétablissement** des personnes.

ACCUEILLIR

Accueillir, c'est **prendre en considération chaque personne** dans sa demande. C'est également **recevoir et accompagner les proches aidants** qui jouent un rôle important dans le parcours et le rétablissement des personnes.

COORDONNER

Les équipes de La Roche **coordonnent les étapes, les activités, les différents acteurs** afin d'élaborer des parcours de vie **fluides** et pertinents **dans et hors** l'association. Pour cela, elles **évaluent** la situation et les besoins spécifiques de chaque personne pour les **conseiller, les orienter** et leur **proposer** un parcours de vie et/ou de travail sur mesure.

HÉBERGER

La Roche propose des **hébergements de qualité** avec un **parcours résidentiel personnalisé et de qualité** où l'habitant est impliqué dans toutes les actions qui le concernent. La Roche propose un ensemble de solutions d'accompagnement dans le logement en fonction des besoins des personnes.

TRAVAILLER FORMER

La Roche co-construit avec la personne un parcours professionnel **en favorisant la mise au travail** grâce à un **panel de métiers** proposés par nos ESAT (agent en blanchisserie, préparateur de commande, agent d'entretien des espaces verts, agent d'hygiène et de propreté, agent de fabrication, apiculteur fromagers, conducteur livreur...). Par ses actions de formation, les ESAT contribuent à **l'acquisition de savoir-faire, et à l'autonomisation** des personnes.

NOS PRESTATIONS COMMERCIALES

Entretien nettoyage de locaux professionnels, bureaux, et appartements.

Entretien des locaux



Site en cours de création
Tarare



Métallerie



roche-metal.fr
Tarare



Étude, conception, fabrication, montage,

gestion des sous-traitants et expédition :

- Travail du fil ou du tube,
- Métallerie & soudure.

A l'atelier ou sous forme de prestations en entreprise.

- Maîtrise du conditionnement en salles propres (cosmétiques, agroalimentaire, matériel médical),
- Logistique : Stockage, préparation et expédition de commandes,
- Tous travaux de conditionnement, étiquetage, échantillonnage.

Conditionnement et logistique



la-roche-conditionnement.fr

Brignais- Les Sauvages et Tarare



Entretien et aménagement des espaces verts



la-roche-espaces-verts.fr
Tarare



Intervention auprès des particuliers et des entreprises :

- Tonte, taillage, abattage, broyage, désherbage, fauchage,
- Plantation et aménagements paysagers, y compris pose de géotextile.

- Entretien tout type de linge,
- Location de vêtements professionnels.

Entretien-Location de linges



la-roche-blanchisserie.fr

Vénissieux et Amplepuis



Transformation et commercialisation de produits laitiers



lalaiteriedelaroches.com
Les Sauvages



Fabrication, Production et Commercialisation de produits dits de Terroir :

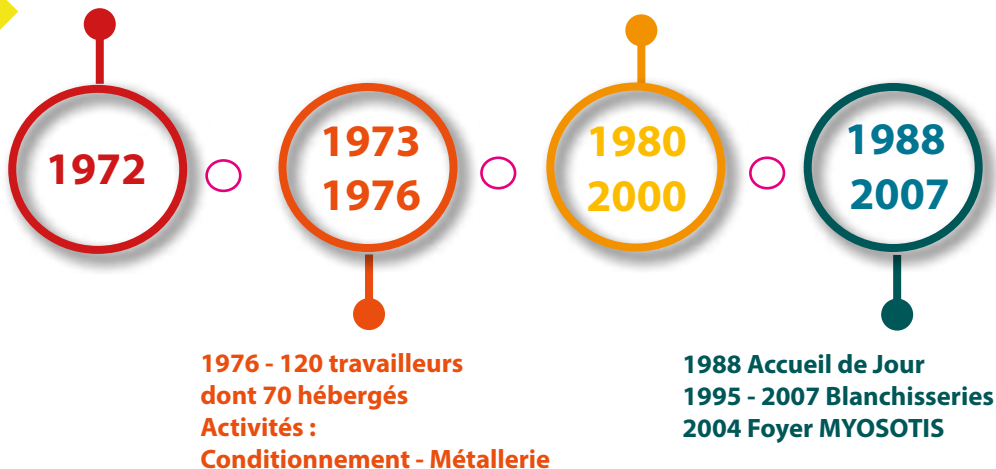
- La Miellerie de La Roche (miel de fleurs),
- La Laiterie de La Roche (yaourts, fromages, lactés).

HISTOIRE

Un développement constant en cohérence avec le contexte sociétal

Dépôt des statuts
Ouverture du Centre
d'Aide par le Travail (C.A.T.)
15 travailleurs
Activité Conditionnement

Extensions régulières
1992 : Atelier protégé (A.P.)
1994 : Résidence du Parc
1995 : Reprise de l'entreprise GARDAN (métallerie)
Création de places diffuses en Foyer Appartement



La Roche, en quelques chiffres

Plus de 750 personnes accompagnées

300 professionnels

47 adhérents et 16 Membres du Conseil d'administration

18 établissements et services

30 Millions d'euros de budget
dont 8 Millions de budget commercial

Financeurs :

Départements Rhône et Loire -
Agence Régionale de Santé (A.R.S.)





CHRONOLOGIE

Créations

2014 Foyer de vie Roger Jacquet
2015 Résidence les Mousselines
2016 Foyer de Vie Roche-Félines

Établissement et Service
d'Accompagnement par le Travail
(E.S.A.T.) Terroir
(Laiterie et Miellerie)

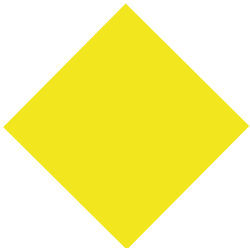


2017 SAVS Bagnols & ESAT Brignais
2018 SAPHP APARU Roanne
Résidence de l'Yzeron
Mise en place du P.C.P.E

2021 Via-Psy de l'Ouest
Rhodanien
2022 Maison d'Accueil
Spécialisée (M.A.S.)
2023 Domicile collectif

.....

**Un innovateur social pour
construire des réponses
personnalisées et singulières
adaptées aux besoins des
personnes**



NOS PARTENAIRES

Pour notre appartenance au secteur associatif et à l'économie sociale et solidaire (E.S.S.), nous adhérons à :

- URIOPSS Auvergne Rhône Alpes ;
- NEXEM, notre syndicat employeur.



Dans le **champ du handicap** au sens large, nous sommes :

- Membre du Réseau « COLLECTIF HANDICAP 69 », qui regroupe les associations pour des positions politiques communes ;
- Adhérente de l'association PRADER-WILLI France.



Sur le **champ de la qualité et la sécurisation des soins** :

- CEPRAAL.



Sur le champ propre au **vieillessement du public**, nous appartenons aux filières gérontologiques :

- TURDINE-BREVENNE (secteur Tarare) ;
- RHONE SUD ;
- ROANNE-BALBIGNY.

Sur le **champ propre aux ESAT** et à leurs activités économiques, nous sommes membres de :

- CTPEA Collectif du Travail Protégé et Adapté du Rhône ;
- TARAR'EVOLUTION (Tarare) ; ABCIS (Brignais) ;
- Atout beaujolais (Tourisme en Beaujolais) ;
- GESAT Rhône-Alpes ;
- Atout commerce.



Sur le champ de la **santé mentale et du handicap psychique** :

- Réseau Coordination 69 soins psychiques et réinsertions ;
- GCSMS Réhaccor 42 ;
- Association Santé Mentale France ;
- UNAFAM ;
- La Fédération Nationale des Associations d'usagers en PSYchiatrie ;
- Les Groupes d'Entraide Mutuelle ;
- Les centres hospitaliers référents en psychiatrie du Rhône ;
- Les Conseils Locaux en Santé Mentale ;
- Le Comité Entente 42 ;
- et d'autres établissements sociaux et médico-sociaux.



LA ROCHE MEMBRE D'UNE UNION D'ASSOCIATIONS LES COULEURS DE L'ACCOMPAGNEMENT

Une union forte de ses 11 adhérents



LES COULEURS
DE L'ACCOMPAGNEMENT

www.lescouleursdelaccompagnement.fr

◊ Une palette de services complémentaires pour les personnes atteintes d'un handicap psychique

Créée en 2014, l'Union d'Associations « Les Couleurs de l'Accompagnement » regroupe 11 associations de la région Auvergne Rhône-Alpes intervenant depuis plusieurs décennies dans l'accueil, le soutien et l'accompagnement des personnes handicapées Psychiques : ALHPI, AMAHC, Cotagon, Espoir 73, Espoir 74, ESPAIRS, Fondation Cognac Jay, GRIM, Industrie Service, Messidor et La Roche. Ses membres partagent des valeurs communes d'humanité et de solidarité.



◊ Sa vocation

« S'unir et être force de propositions, afin d'ouvrir des perspectives de rétablissement aux personnes concernées par des troubles psychiques et changer la société pour qu'elle soit plus inclusive ».

Fondée sur les principes de collaboration et d'innovation, l'union vise à renforcer les capacités des associations membres et à promouvoir l'innovation sociale à travers des initiatives conjointes.

◊ Sa mission

Les Couleurs de l'Accompagnement ont pour mission la mise en oeuvre de tous moyens propres à faciliter et à développer les activités des associations membres, notamment par :

- la mise en oeuvre des prestations sociales concertées ;
- la proposition aux personnes handicapées psychiques à un échelon territorial de proximité, d'une palette de solutions cohérentes ;
- le partage d'expériences à tous les niveaux ;
- des actions de recherche et de développement coopératif ;
- la mise en place d'actions opérationnelles de mutualisation.



Vivre ensemble, c'est possible !

NOS MÉCÈNES

Dans la réalisation de nos chantiers de construction, et/ou de développement de nos activités...





NOS AUTRES DONATEURS

Dans le développement de nos programmes de formation adaptés aux besoins des personnes accompagnées en Etablissements et Services d'Aide par le Travail (E.S.A.T.), ils ont flêché nos établissements pour le reversement du solde de la Taxe d'apprentissage.

ALLAIS SKI SERVICE
ALLIANCE TRAVAUX SPÉCIAUX
AUTO CONTRÔLE DES PIERRES DORÉES
AUTO CONTRÔLE DES PLAINES
AUTO CONTRÔLE LIMONEST
AUTO CONTRÔLE PANISSIÈRES
AUTO CONTRÔLE PONTCHARRA
BRASSERIE LE TONNEAU
CCTAHA
CSTP
ENTR VINCENT CACCIATORE ET FILS
ÉTABLISSEMENTS JIANINAS
GERFLOR
INTERMARCHÉ
LABORATOIRES CEETAL
LE CRYCHAR
LE SHERPA
L'ÉTANG GOURMAND
NOVA
PERNAT
PHARMACIE DES ALPES
PHINÉA CONSEIL
POLLEN CONSTRUCTION BOIS
SELAS PHARMACIE DE LA POSTE
SOBRIA SA
SOMEFI
STOKOMANI
SUPERMARCHÉ CASINO
TARARE BOIS
TCSP
V.B.L. INVESTISSEMENTS 38
WTW RÉGION SUD EST



**TAXE D'APPRENTISSAGE
EN SAVOIR +**



LE FONDS DE DOTATION LA ROCHE

Le Fonds de dotation a été créé en septembre 2014.

Les fonds de dotation permettent la **traçabilité** et garantissent l'affectation de l'intégralité des sommes à l'objet défini.

Son objet :

Le fonds de dotation a pour objet de recevoir et gérer des dons, legs et droits de toute nature qui lui sont apportés à titre gratuit et irrévocable permettant de **soutenir** des projets pour le développement de nos activités, soit d'**assister** une personne morale à but non lucratif dans l'accomplissement de ses œuvres et de ses missions d'intérêt général.

Ses moyens :

- Soutenir par des aides financières, les projets de création de services et/ou d'Investissements ;
- Soutenir des actions d'intérêt général par des aides financières ;
- Mener ses propres actions d'intérêt général ;
- Affecter des ressources à la promotion de ces actions.

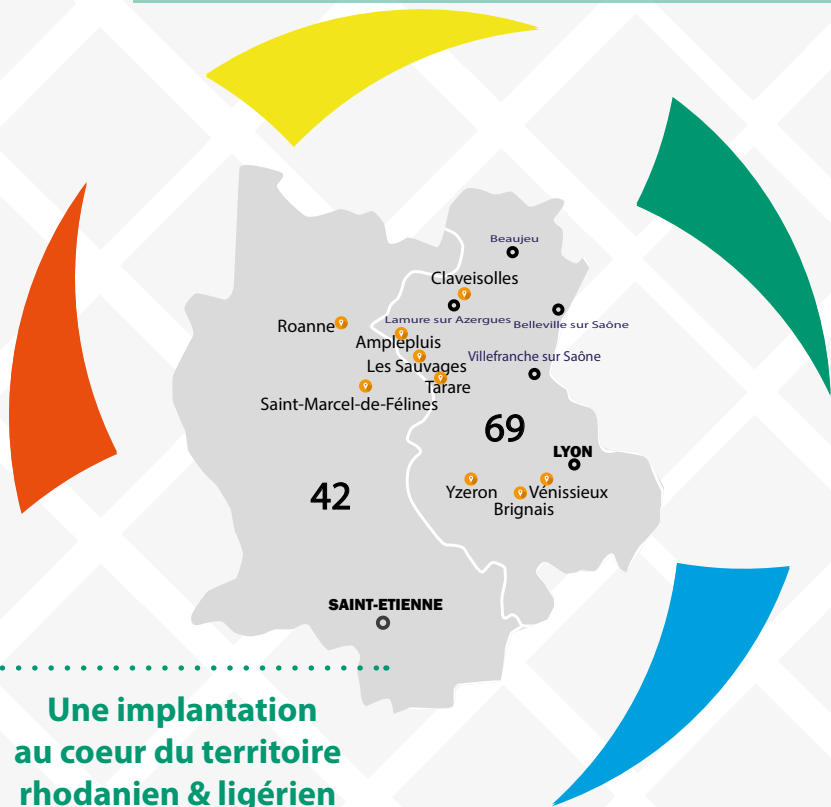
Vous souhaitez effectuer un don?

Association La Roche
Services centraux
588 route de la Roche
69170 LES SAUVAGES



<https://laroche.asso.fr/soutenir-la-roche/>

NOS ACTEURS & IMPLANTATIONS



Une implantation au coeur du territoire rhodanien & ligérien

Amplepuis : Établissement et service d'accompagnement par le travail ; Dispositif Tremplin,

Brignais : Établissement et service d'accompagnement par le travail ; Dispositif Tremplin,

Claveisolles : Maison d'Accueil Spécialisée

Les Sauvages : Siège ; Établissement et service d'accompagnement par le travail ; Foyer ; Dispositif Tremplin,

Roanne : Accueil de jour, Service d'accompagnement à la Vie Sociale, Service d'accompagnement médico-social pour adultes handicapés

Saint-Marcel-de-Félines : Foyer

Tarare : Plateforme VIA-PSY (Foyer, Accueil de Jour, Service d'accompagnement à la Vie Sociale, Dispositif habitat, Domicile collectif, Colocation accompagnée), Dispositif Citoyenneté & Employabilité, Dispositif Tremplin, Établissement et service d'accompagnement par le travail

Vénissieux : Établissement et service d'accompagnement par le travail, Dispositif Tremplin.

Yzeron : Foyer



CONTACTS

PÔLE HABITAT ET VIE SOCIALE

Secteur Sud-Ouest Rhône

Résidence l'Yzeron
356 Route de St Martin- 69510 YZERON
Tél 04 78 81 43 39
Mail : secretariat.yzeron@laroche.asso.fr

Secteur Communauté de Commune de l'Ouest Rhodanien

Plateforme VIA-PSY de l'Ouest Rhodanien
3 Rue de la Providence - 69170 TARARE
Tél 06 19 99 50 57
Mail : secretariat.viapsy@laroche.asso.fr

Secteur Nord-Loire

Résidence Roche Félines
Chemin Château Gaillard
42122 Saint-Marcel-de-Félines
Tél 04 77 66 47 80
Mail : secretariat.rochefelines@laroche.asso.fr

S.A.P.H.P Roanne (CAJ, SAVS, SAMSAH)
36 Avenue Gambetta - 42300 ROANNE
Tél 04 77 62 02 07
Mail : saphp@laroche.asso.fr

PÔLE ACCUEIL ET ACCOMPAGNEMENT SPÉCIALISÉ

Maison d'Accueil Spécialisée
et PCPE Prader-Willi
329 Montée du Couvent
69870 CLAVEISOLLES
Tél 04 28 87 03 80
Mail : secretariat.claveisolles@laroche.asso.fr

SERVICES SUPPORTS

Services centraux (siège)
588 Route de La Roche
69170 LES SAUVAGES
Tél 04 74 89 17 17
Mail : laroche@laroche.asso.fr

PÔLE INCLUSION PROFESSIONNELLE

Secteur Sud-Ouest Rhône

ESAT de l'Arsenal - Blanchisserie
15 Rue André Sentuc - ZAC de l'Arsenal
69200 VÉNISSIEUX
Tél 04 37 25 19 90
Mail :secretariat.bla.venissieux@laroche.asso.fr

ESAT Conditionnement & Logistique
4 chemin du bois des côtes
69530 Brignais
Tél 04 28 87 00 90
Mail : secretariat.brignais@laroche.asso.fr

Secteur Communauté de Commune de l'Ouest Rhodanien

ESAT Roche Métal Multiservices
6 Rue Joseph Kessel - ZI du Cantubas
69170 TARARE
Tél 04 74 89 17 70
Mail : secretariat.rochemetal@laroche.asso.fr

ESAT Terroir (Laiterie et Miellerie)
170 Chemin du Mont Chevrier
69170 LES SAUVAGES
Tél 04 74 89 17 12
Mail : secretariat.laiterie@laroche.asso.fr

ESAT - Blanchisserie
25 Avenue Jean Moos - ZA La Gaieté
69550 AMPLEPUIS
Tél 04 74 89 17 50
Mail : secretariat.bla.amplepuis@laroche.asso.fr

La Roche 